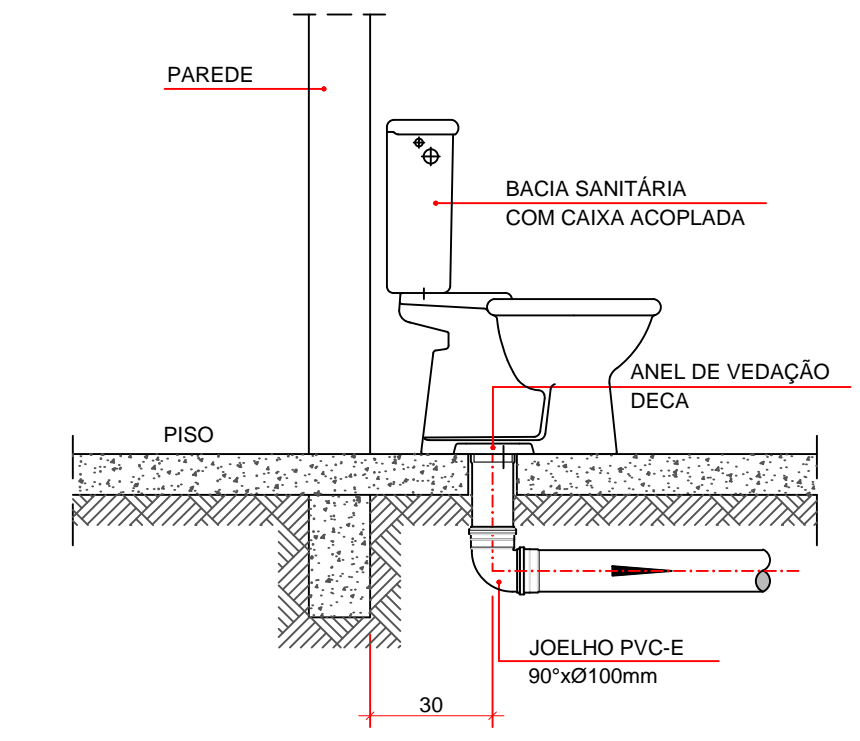
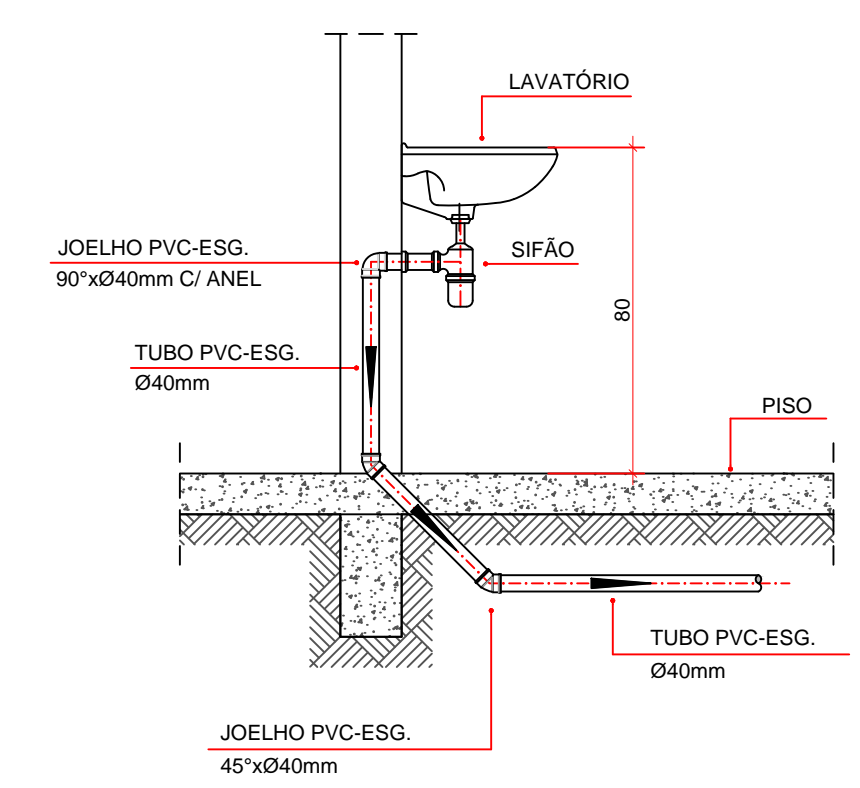


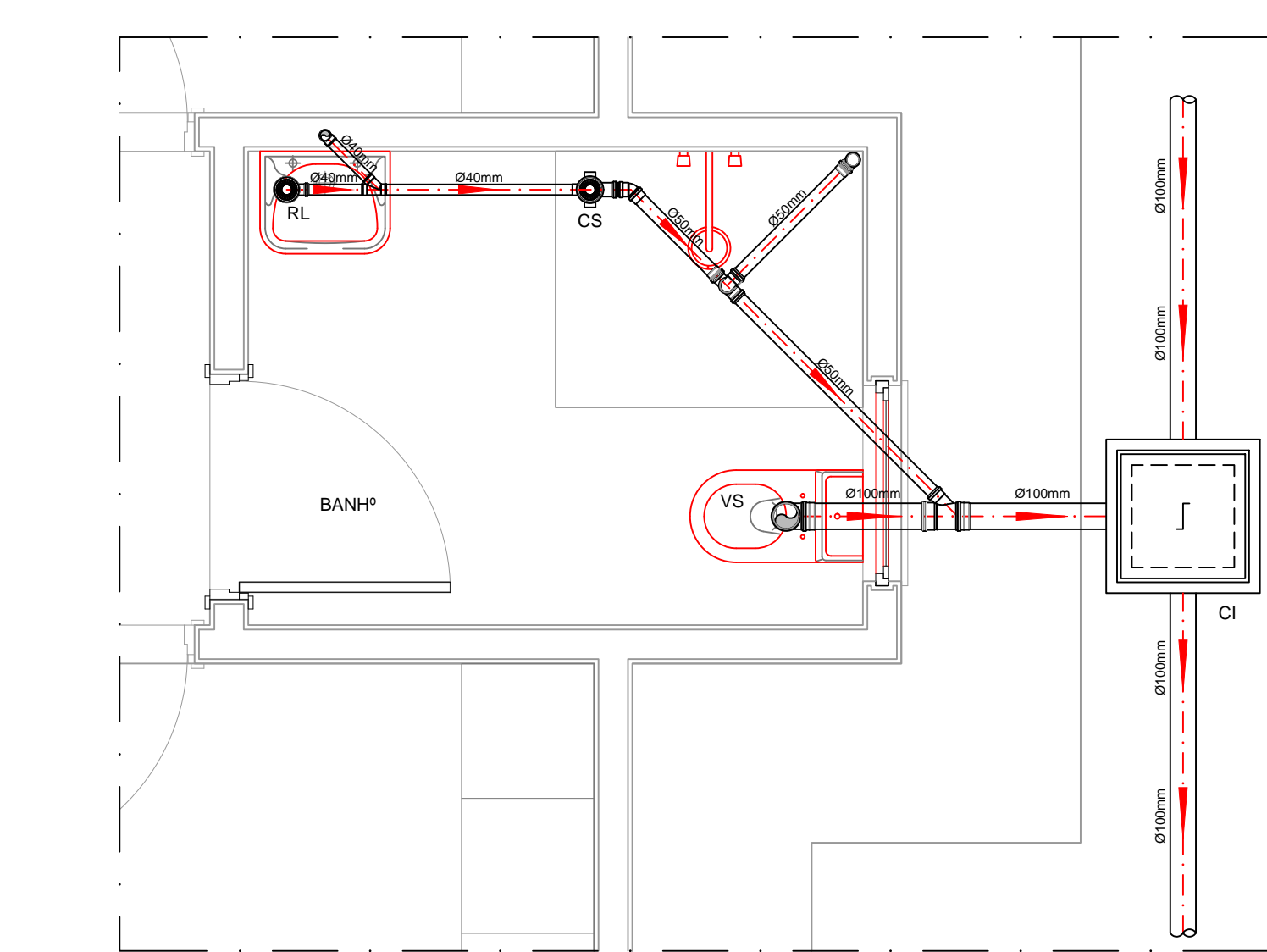
PROJETO SANITÁRIO - PLANTA BAIXA - CASA 02
ESCALA 1:50



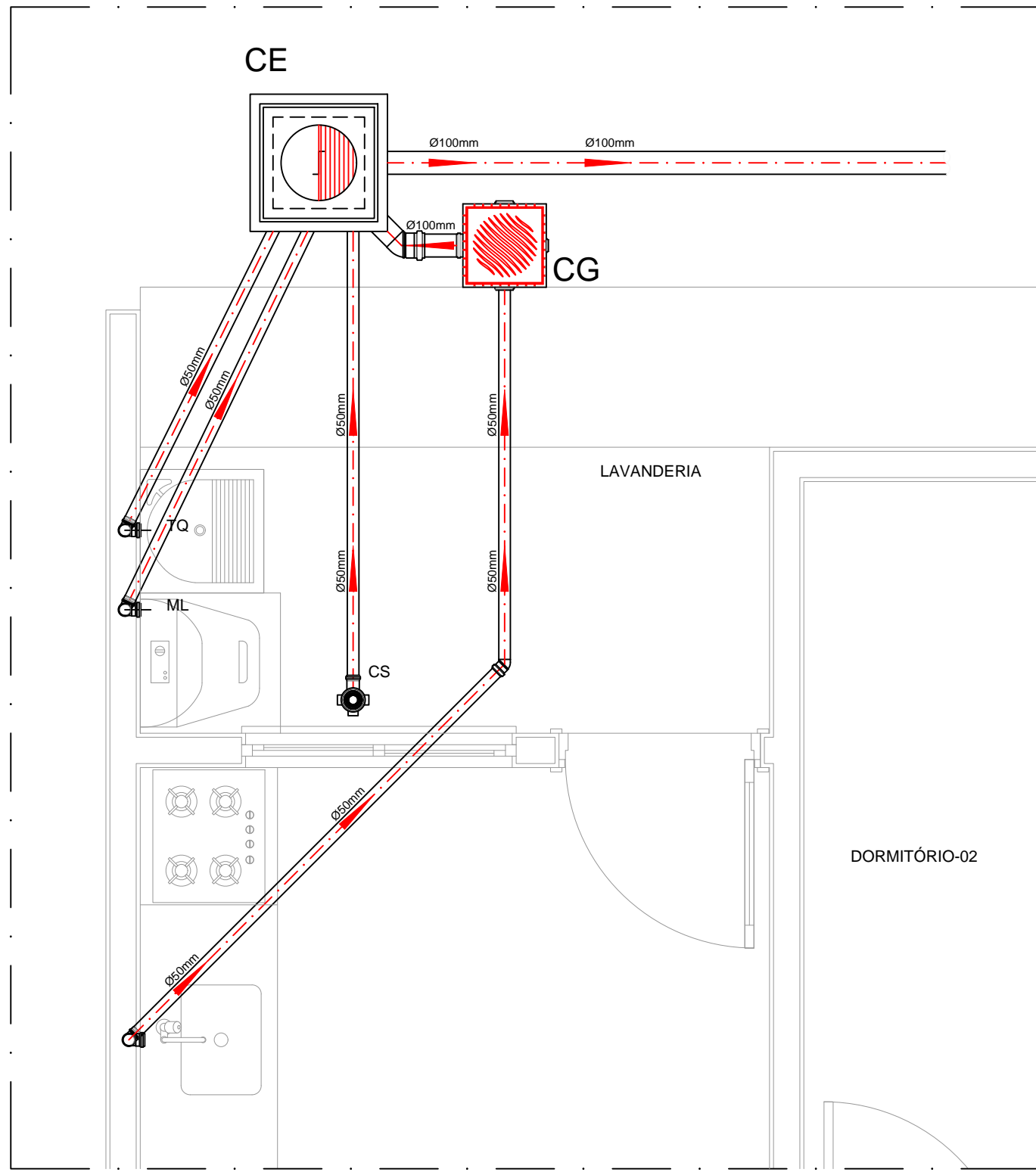
OBS: O FURO DO VASO DEVERÁ SER LOCADO A 0.30m DA PAREDE PRONTA
DETALHE GENÉRICO DO VASO SANITÁRIO
ESCALA 1:25



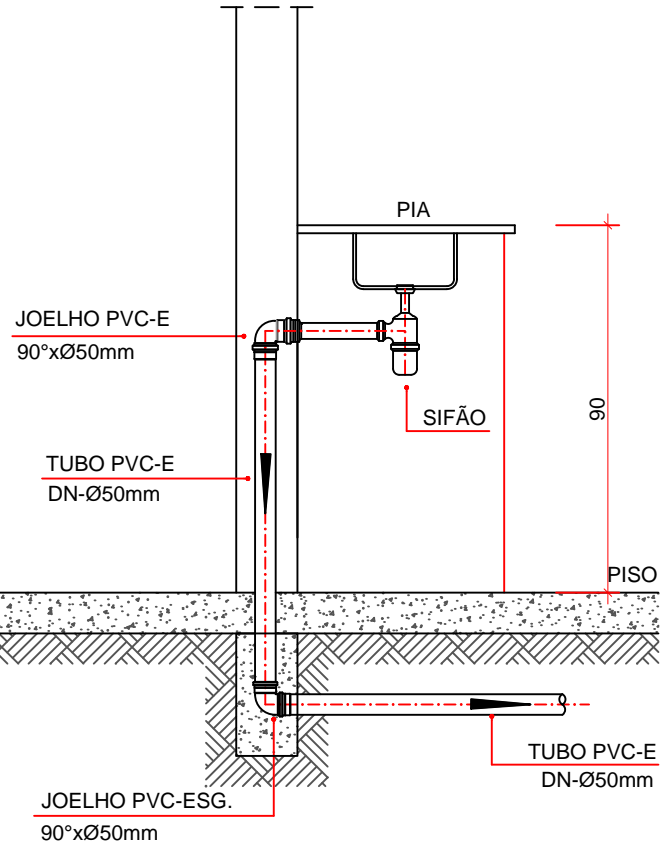
DETALHE DO LAVATÓRIO
ESCALA 1:25



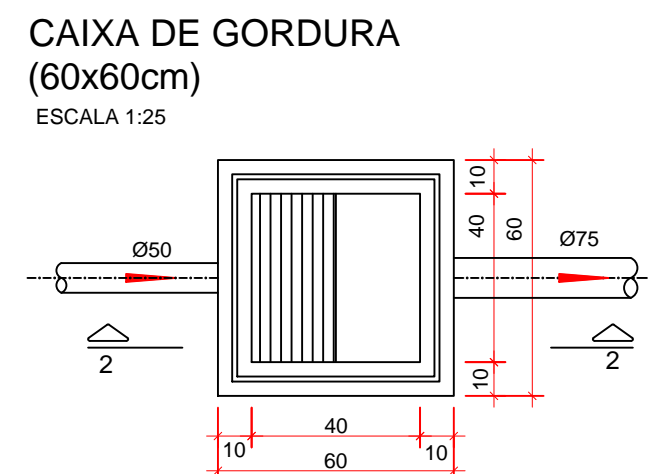
DETALHE HORIZONTAL - 01



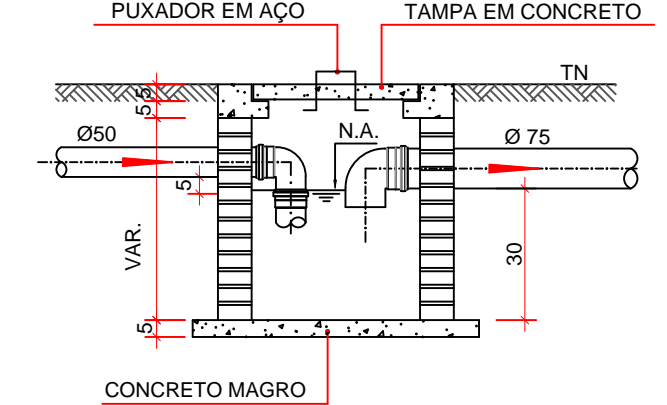
DETALHE HORIZONTAL - 02 E 03
ESCALA 1:25



DETALHE DA PIA
ESCALA 1:25

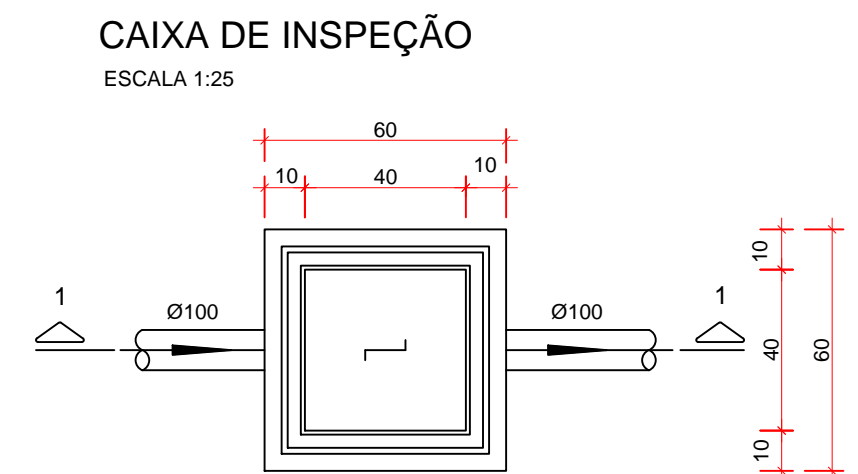


CAIXA DE GORDURA (60x60cm)
ESCALA 1:25

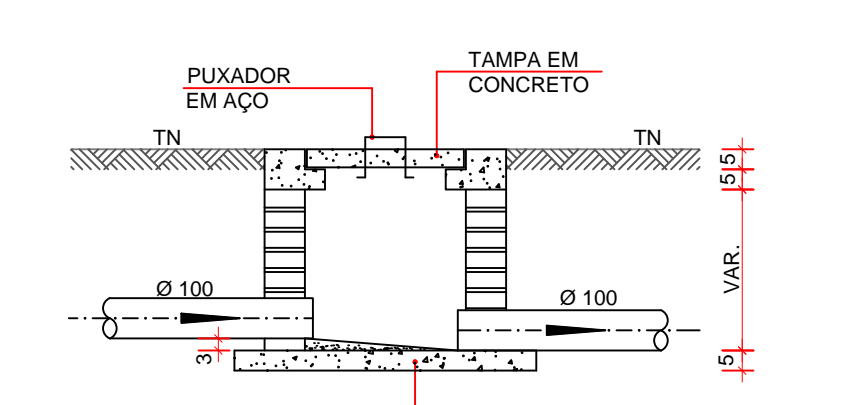


PLANTA BAIXA

CORTE 2-2



CAIXA DE INSPEÇÃO
ESCALA 1:25



PLANTA BAIXA

CORTE 1-1

NOTAS

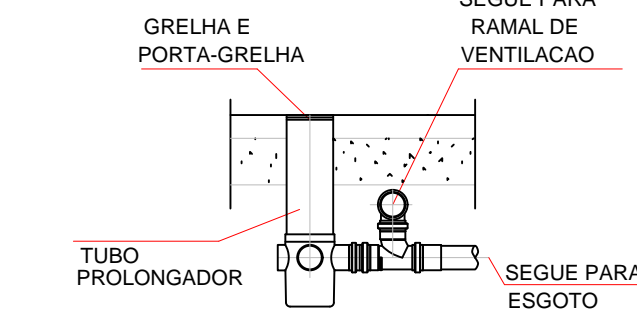
-Quanto à inclinação:
-As inclinações mínimas para a rede de esgoto e águas pluviais serão conforme indicado abaixo:

Diâmetros	Esgoto	Águas pluviais
40	2,0%	-
50	2,0%	1,00%
75	2,0%	1,00%
100	1,0%	1,00%

-CAIXAS E RALOS.
-As caixas de inspeção, gordura, e águas pluviais deverão ser confeccionadas conforme detalhe em projeto e serão em alvenaria de tijolos maciços.
- Todos os materiais deverão ser fabricados por empresas com certificação INMETRO e com os materiais também certificados de acordo com as especificações em projeto.
-As setas indicam o sentido do fluxo nas tubulações.
-Todos os diâmetros estão em milímetros.
-Todas as medidas de distância e altura estão em centímetros.
-Todos os vasos sanitários estão localizados a 30cm da parede pronta para o eixo dos mesmos.
-Todas as tubulações deverão ser montadas com junta elástica nas bitolas iguais ou superior a 50mm. Já as tubulações inferiores deverão ser soldadas com adesivo plástico, com exceção da ligação do ponto de lavatório com o sifão.
-Não é permitido em hipótese alguma, o uso de aquecimento para a fabricação de bolsas ou curvas devendo ser utilizadas as conexões apropriadas como: luva simples, luva de correr e curvas, etc.
-Todos os materiais deverão ser fabricados por empresas com certificação INMETRO.
-No projeto de cobertura (ventilação das colunas) na extremidade de cada tubo será colocada tela plástica de mosquito para evitar a entrada de resíduos sólidos.
-Todas as vezes que a tubulação de PVC-ESGOTO for colocada em paredes ou revestimentos com alvenaria deverá ser envolvida com tela de arame.
-A vedação da bacia sanitária deverá ser feita com anel deca ou similar, conforme indicado no projeto.
-INSTRUÇÕES DE MONTAGEM:
-JUNTAS SOLDADAS:
a) Limpar com estopa branca a ponta e bolsa a serem unidas.
b) Lixar a ponta e a bolsa com lixa Nº100 até eliminar o brilho superficial.
c) Limpar a ponta e a bolsa com uma estopa branca embidia em solução limpadora.
d) Aplicar adesivo tigre na bolsa e na ponta a serem unidas procedendo à montagem imediata.
-JUNTA ELÁSTICA COM ANEL DE BORRACHA:
a) Limpar com estopa branca a ponta e bolsa a serem unidas.
b) Introduzir o anel de borracha no alojamento (virola) apropriado existente na bolsa.
c) Marcar a profundidade da bolsa na ponta do tubo. Essa marcação servirá como referência para se constatar a penetração da ponta no interior da bolsa.
d) Aplicar pasta lubrificante na parte visível do anel (já colocado na bolsa). Repetir essa mesma operação na ponta do tubo. Não utilizar graxas ou óleos como lubrificantes.
e) Proceder a montagem introduzindo a ponta no tubo até o fundo da bolsa tendo com referência a marca previamente feita no tubo. Recuar a ponta para fora da bolsa aproximadamente 5mm. Isso possibilitará que a junta observe os movimentos da tubulação devido à expansão térmica.

TABELA GERAL DE ALTURAS DE PONTOS DE SAÍDA DE ESGOTO		
LV - LAVATÓRIO		(h = 0,58m)
TQ - TANQUE DE LAVAR ROUPA		(h = 0,38m)
PC - PIA DE COZINHA (KIT)		(h = 0,60m)
BS - BACIA SANITÁRIA		(h = NO PISO)
RS - RALO SIFONADO		(h = NO PISO)
RL - RALO SECO		(h = NO PISO)

VISTA DE VENTILAÇÃO E CAIXA SIFONADA
ESCALA 1:25



LEGENDA

- CI Caixa de Inspeção - 60x60cmxVar
- CG Caixa de Gordura - 60x60cmxVar
- CE Caixa de Espuma - 60x60cmxVar
- RL Ralo Seco 100x100x50mm
- RS Ralo Sifonado 100x100x50mm
- RH Ralo hemisférico (tipo abacaxi) 100x100mm
- CS Caixa Sifonada 100x100x50mm
- CAP Caixa de Águas Pluviais
- AP Tubo de Queda - Águas Pluviais
- CV Coluna de Ventilação
- TQP Tubo de Queda Pluvial
- DN-Ø Diâmetro Nominal da Peça
- i Inclinação Mínima
- T.N. Terreno Natural
- Sentido do Fluxo
- Bucha de Redução
- Prumada que Sobe
- Prumada que Desce
- Nomenclatura da Coluna
- Numeração da Coluna
- Diâmetro da Tubulação
- Nível da Geratriz Inferior das Tubulações
- Canaliação de Esgoto - PVC Esg - Série N
- Canaliação de Ventilação - PVC Esg - Série N
- Canaliação de Águas pluviais - PVC Água Pluvial-Série R

PROJETO EXECUTIVO PREDIAL

GRUPO E ATIVIDADE DE PROJETO:

PROJETO DE INSTALAÇÕES DE REDE DE ÁGUA SANITÁRIA

ELÉTRICA

01/01

DESCRIÇÃO DA OBRA:

Projeto Sanitário de 50 unidades residenciais - DIVISA A ESQUERDA

DADOS DO LOTE

LOGRADOURO:	DIVERSOS	Nº PREDIAL:
BAIRRO:	DIVERSOS	QUADRA:
INSCRIÇÃO IMOBILIÁRIA:	DIVERSOS	ÁREA DO LOTE:
PROPRIETÁRIO:	DIVERSOS	

AUTOR DO PROJETO

WAGNER TOMA
ENGENHEIRO CIVIL - CREA 50.683/D-PR

PROPRIETÁRIO

JAELSON RAMALHO MATTA
PREFEITO MUNICIPAL

PLANTA TÉRREO / LISTA DE MATERIAIS / DETALHES DAS CAIXAS DE GORDURA E CAIXA DE PASSAGEM/DETALHE S2 / DETALHE ISOMÉTRICO S2 / LEGENDA/ LISTA DE PEÇAS SANITÁRIAS

DESENHO: WAGNER

ESCALA: INDICADA

DATA: 29/10/2025

FORMATO A2